

Pump up the
volume:
Το σχολείο
ακούγεται!

Δράση του 1^{ου} ΕΠΑΛ Αιγάλεω
στα πλαίσια του σχεδίου
«Μια Νέα Αρχή στα ΕΠΑΛ»
Ιούνιος 2023



Επιχειρησιακό Πρόγραμμα
Ανάπτυξη Ανθρώπινου Δυναμικού,
Εκπαίδευση και Διά Βίου Μάθηση

Ειδική Υπηρεσία Διαχείρισης

Με την συγχρηματοδότηση της Ελλάδας και της Ευρωπαϊκής Ένωσης



ανάπτυξη - εργασία - αλληλεγγύη

Η δράση περιλαμβάνει:

- ▶ Αγορά και εγκατάσταση 4 ηχείων
- ▶ Αγορά, σύνδεση και ρύθμιση ενός μίκτη
- ▶ Αγορά, σύνδεση και ρύθμιση ενός ασύρματου μικροφώνου
- ▶ Αγορά, σύνδεση και ρύθμιση ενός ΡαδιοCD
- ▶ Αγορά απαραίτητου υλικού για την υλοποίηση της εγκατάστασης
- ▶ Διενέργεια έρευνας δημοσκοπήσης για τις μουσικές προτιμήσεις μαθητών και καθηγητών

Πορεία εργασίας - Φεβρουάριος

- ▶ Ξεκίνησε η μελέτη της δομής μιας ηχητικής εγκατάστασης με θεωρητική παρουσίαση. Οι μαθητές της Γ τάξης ασκήθηκαν και πρακτικά στο εξειδικευμένο εργαστήριο Ήχου και Εικόνας του ΣΕΚ.
- ▶ Οι μαθητές και των 3 τάξεων χωρίστηκαν σε ομάδες και ξεκίνησαν έρευνα αγοράς στο διαδίκτυο σχετικά με τις διάφορες δομικές μονάδες της ηχητικής εγκατάστασης: ηχεία, μίκτης, καλώδια καθώς και άλλα τεχνικά θέματα, όπως σύνδεση ηχείων με ενισχυτή.



Πορεία Εργασίας - Μάρτιος

- ▶ Συνεχίστηκε και ολοκληρώθηκε η έρευνα αγοράς για την προμήθεια του πρώτου πακέτου εξοπλισμού (ένα ζεύγος ηχείων + ένας μίκτης) και των απαραίτητων καλωδίων και άλλων υλικών της ηχητικής εγκατάστασης.
- ▶ Μελετήθηκαν όλα τα ευρήματα της έρευνας, επιλέχθηκαν εκείνα που ανταποκρίνονταν καλύτερα στις απαιτήσεις του έργου.
- ▶ Ολοκληρώθηκε η προμήθεια των υλικών και του εξοπλισμού
- ▶ Ξεκίνησαν οι εργασίες τοποθέτησής τους σύμφωνα με το αρχικό σχέδιο.

Πορεία Εργασίας - Μάρτιος

- ▶ Ολοκληρώθηκε η τοποθέτηση ενός ζεύγους ηχείων, η σύνδεσή τους με τον τελικό ενισχυτή και η σύνδεση του ενισχυτή με τον μίκτη.
- ▶ Παράλληλα έγινε καθαρισμός, συντήρηση και επανασύνδεση του υπάρχοντος εξοπλισμού έτσι ώστε να βελτιωθεί η απόδοσή του.
- ▶ Τέλος έγινε επιτυχής δοκιμή του συστήματος.



Πορεία εργασίας - Απρίλιος

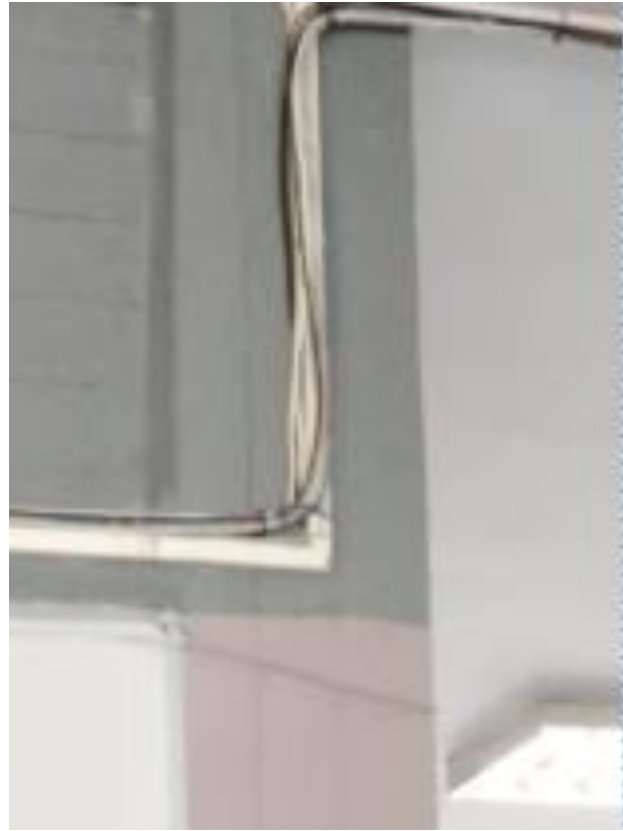
- ▶ Ξεκίνησε η έρευνα αγοράς για την προμήθεια του δεύτερου πακέτου εξοπλισμού (ένα ζεύγος ηχείων + RADIOCD + Μικρόφωνο) και των απαραίτητων καλωδίων και άλλων υλικών της ηχητικής εγκατάστασης. Αφού μελετήθηκαν όλα τα ευρήματα της έρευνας, επιλέχθηκαν εκείνα που ανταποκρίνονταν καλύτερα στις απαιτήσεις του έργου.
- ▶ Διενεργήθηκε μια έρευνα δημοσκόπησης σχετικά με τις μουσικές προτιμήσεις μαθητών και καθηγητών. Αρχικά συντάχθηκε ένα ερωτηματολόγιο κατόπιν συζητήσεων μέσα στην τάξη και στη συνέχεια αυτό μοιράστηκε σε αντιπροσωπευτικό δείγμα μαθητών τόσο της Α' τάξης όσο και της Β' και της Γ'. Επίσης διανεμήθηκε το ερωτηματολόγιο και στους καθηγητές. Ταυτόχρονα έγινε και ενημέρωση των μαθητών σχετικά με την επικείμενη εγκατάσταση του ηχοσυστήματος.
- ▶ Έγινε η στατιστική επεξεργασία των απαντήσεων και η εξαγωγή των αποτελεσμάτων. Τα αποτελέσματα της έρευνας θα χρησιμοποιηθούν ώστε να καθοριστεί το μουσικό περιεχόμενο του ηχητικού συστήματος που θα εγκατασταθεί.

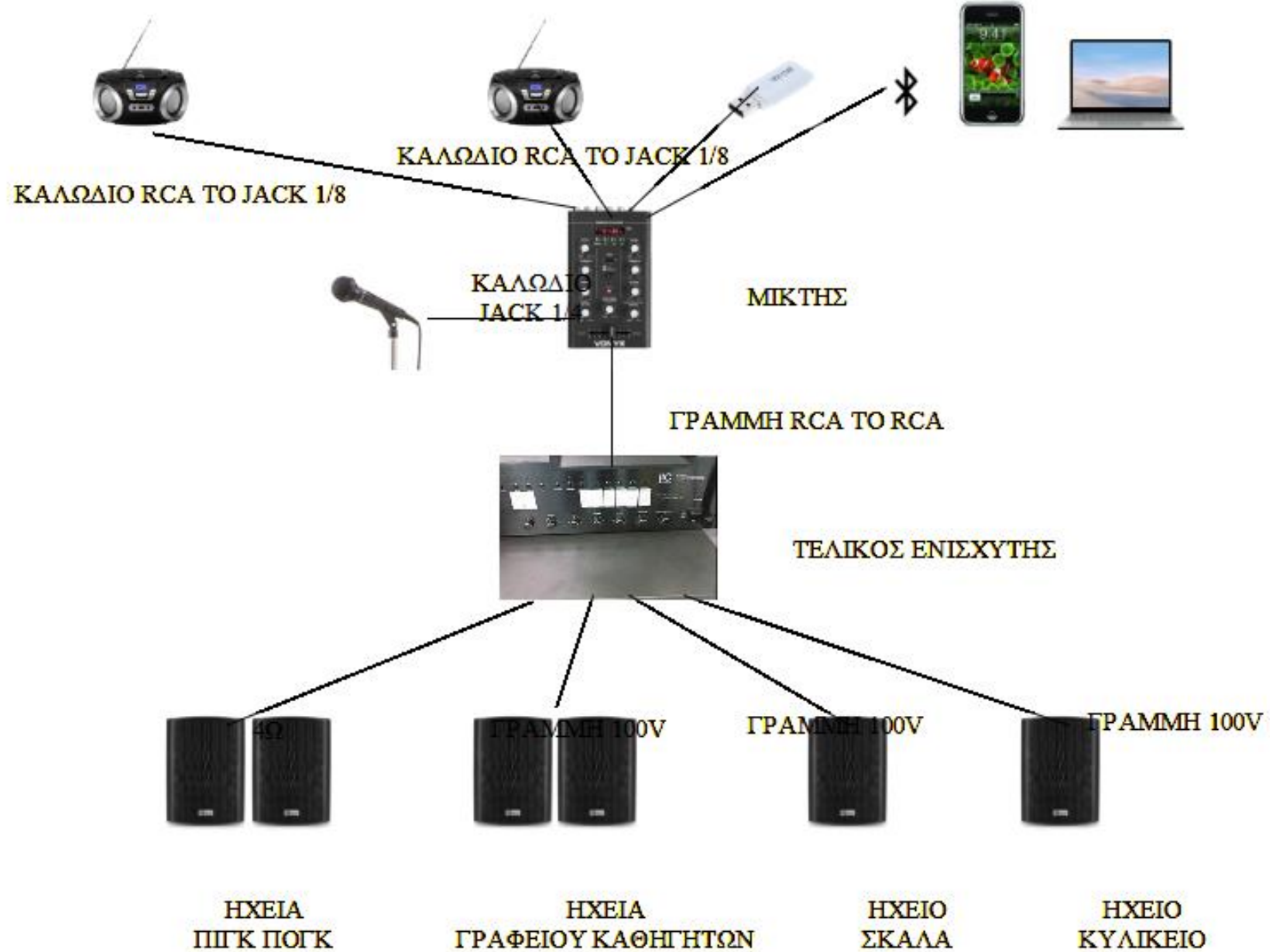
Πορεία εργασίας - Μάιος

- ▶ Ολοκληρώθηκε η προμήθεια του δεύτερου πακέτου εξοπλισμού (ένα ζεύγος ηχείων + RADIOCD + Μικρόφωνο) και των απαραίτητων καλωδίων και άλλων υλικών της ηχητικής εγκατάστασης.
- ▶ Με την ενεργό συμμετοχή και των μαθητών έγινε η εγκατάσταση των 2 ηχείων. Επίσης συνδέθηκαν, τέθηκαν σε λειτουργία και ρυθμίστηκαν το RADIOCD και το μικρόφωνο.
- ▶ Έγινε τακτοποίηση των καλωδίων σύνδεσης του ενισχυτή και ξεκίνησε ο έλεγχος της καλής λειτουργίας του στο σύνολό του. Δοκιμάστηκαν όλες οι λειτουργίες και δυνατότητες του συστήματος, έγιναν οι απαραίτητες διορθώσεις ώστε να αντιμετωπιστούν μικροπροβλήματα και επιβεβαιώθηκε η σωστή λειτουργία.

Πορεία εργασίας - Μάιος

- ▶ Συντάχθηκε σύντομος οδηγός χρήσης του συστήματος καθώς και λίστα των μουσικών ραδιοφωνικών σταθμών που προέκυψαν από την έρευνα που διεξήχθη. Τα παραπάνω μαζί με όλα τα σχετικά manuals συγκεντρώθηκαν σε ένα φάκελο ο οποίος τοποθετήθηκε στο ειδικό έπιπλο, όπου βρίσκεται το ηχοσύστημα, για μελλοντική αναφορά.
- ▶ Τα αποτελέσματα της έρευνας που είχε διεξαχθεί χρησιμοποιήθηκαν για την επιλογή του μουσικού περιεχομένου και το ηχοσύστημα τέθηκε σε λειτουργία.

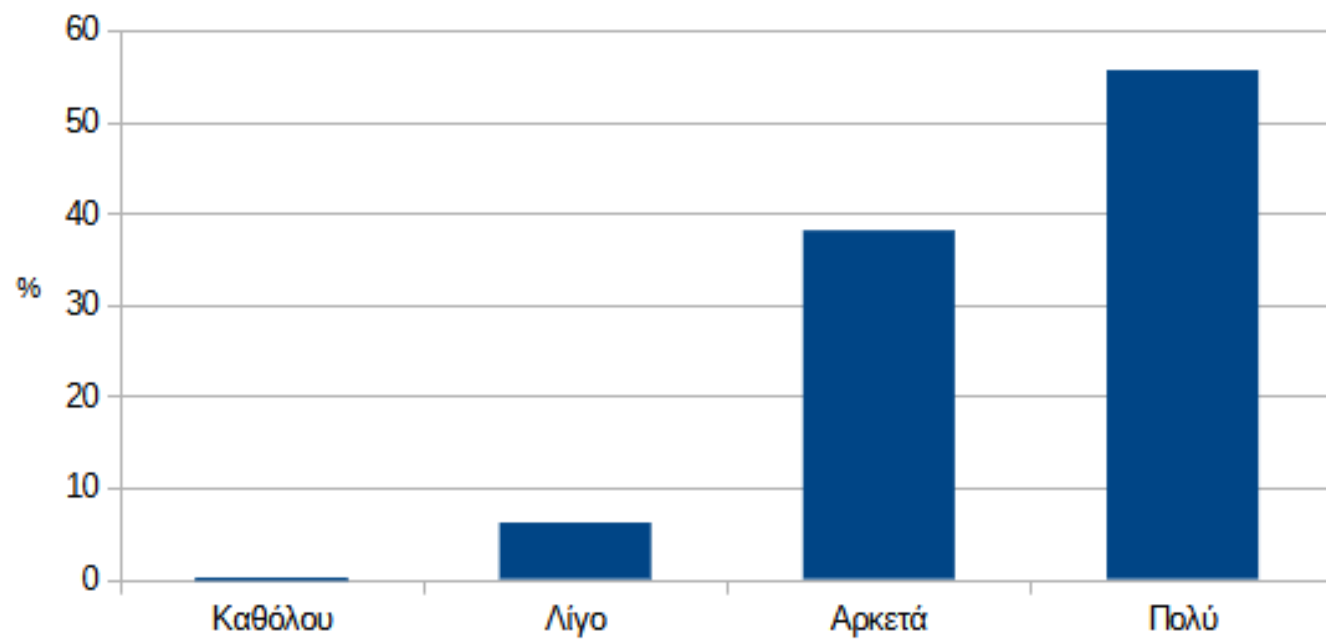




ΔΟΜΙΚΟ ΔΙΑΓΡΑΜΜΑ ΗΧΟΣΥΣΤΗΜΑΤΟΣ

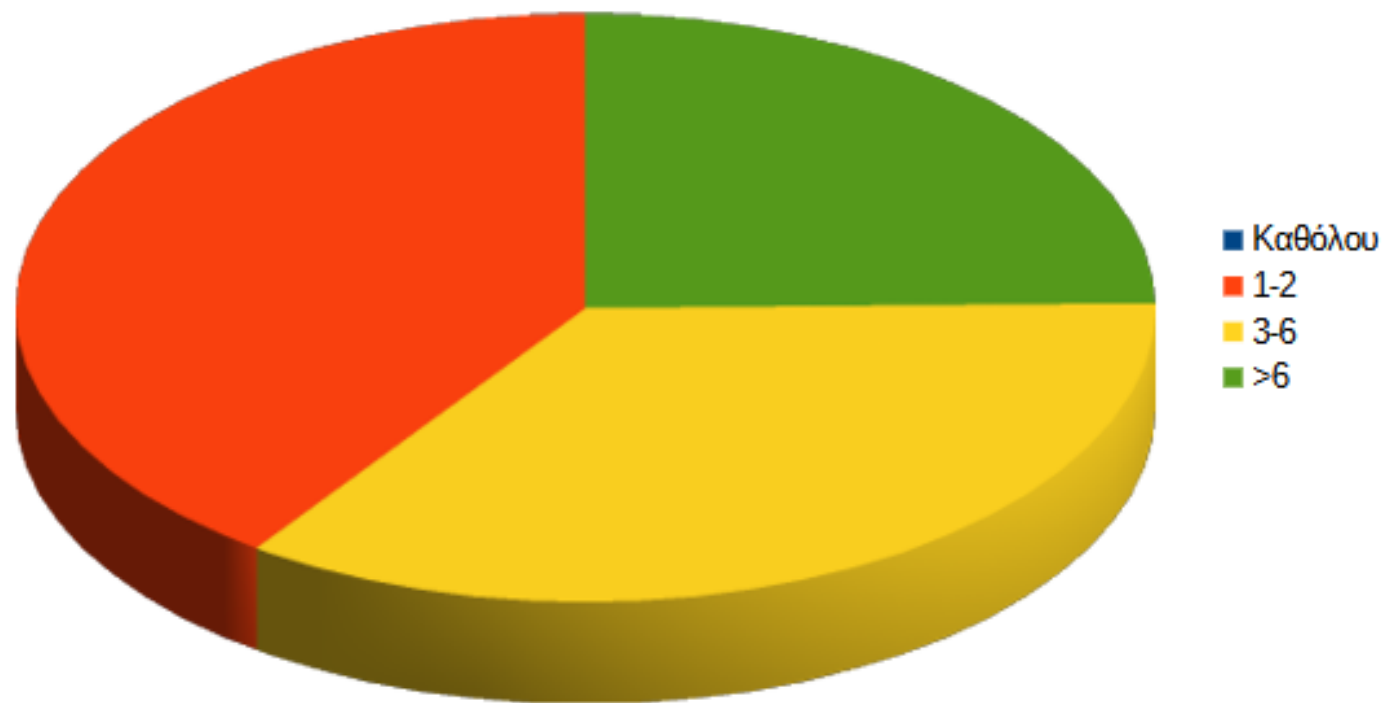
Αποτελέσματα μουσικής έρευνας

Πόσο σημαντική θεωρείτε τη μουσική στη ζωή του σύγχρονου ανθρώπου;



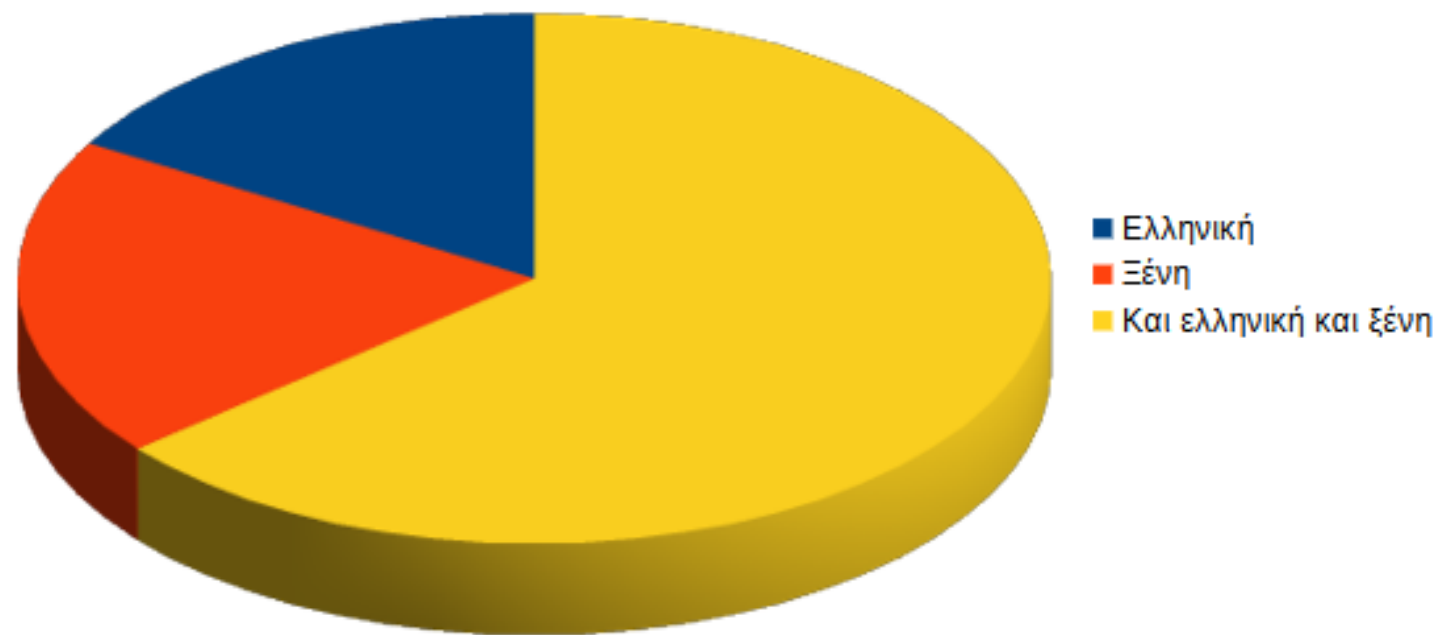
Αποτελέσματα μουσικής έρευνας

Πόσες ώρες την ημέρα ακούτε μουσική;



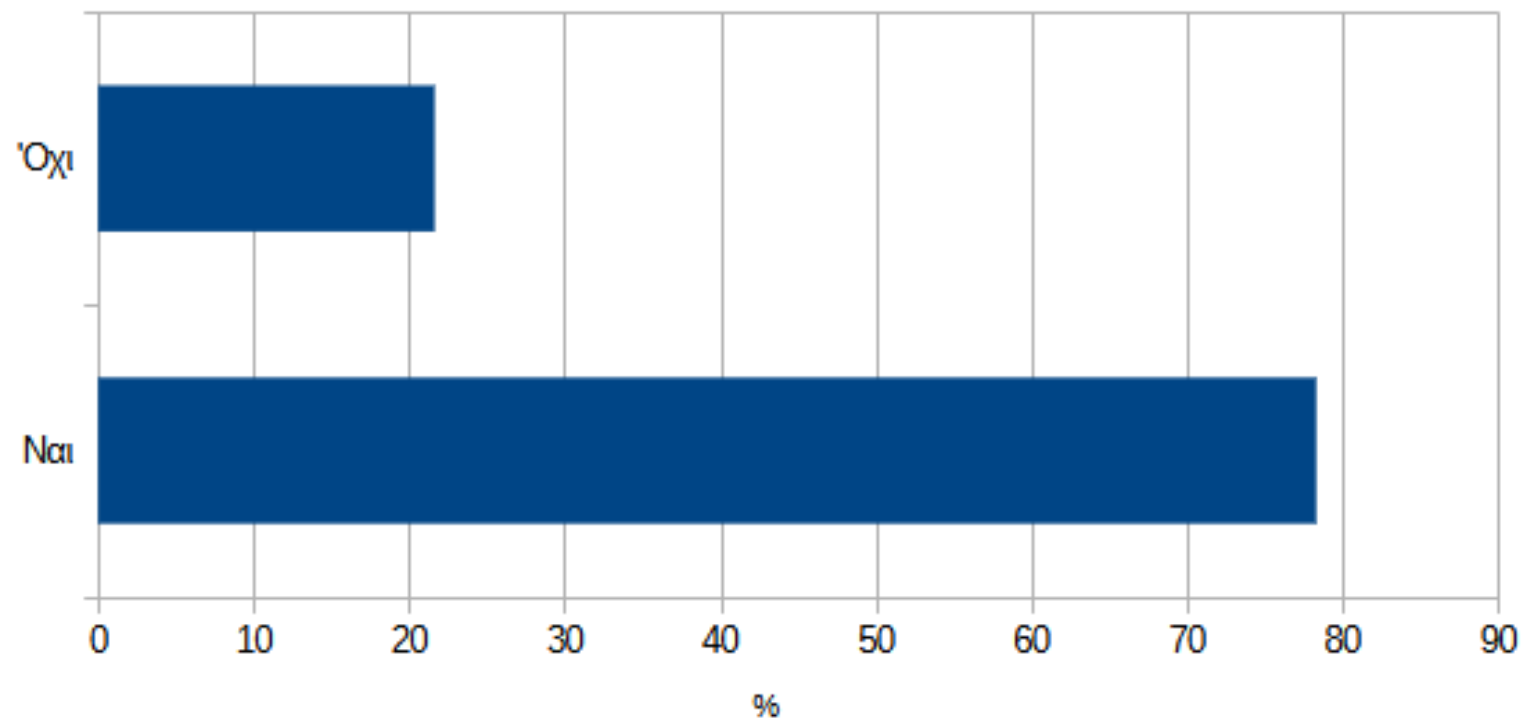
Αποτελέσματα μουσικής έρευνας

Τι μουσική προτιμάτε;



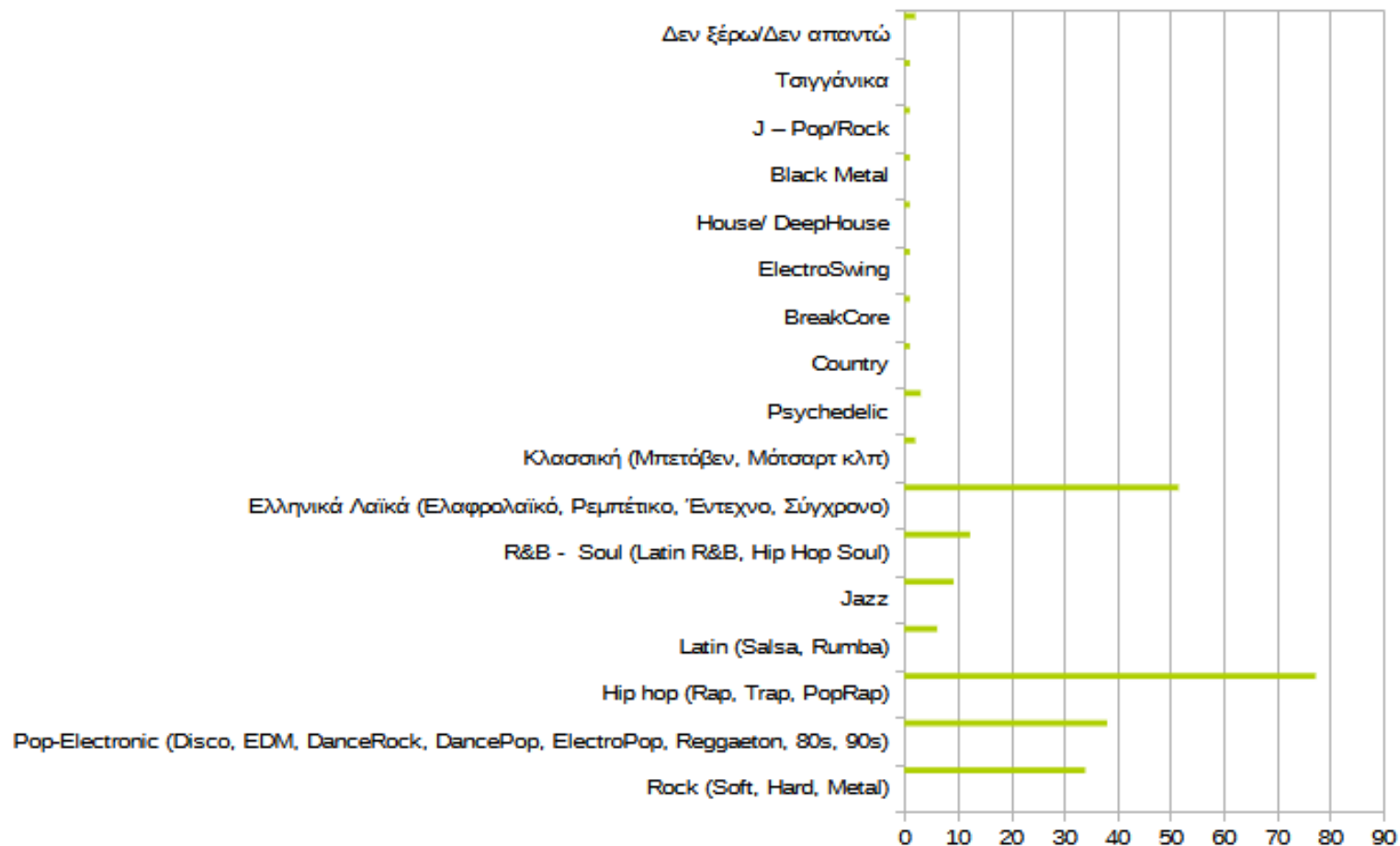
Αποτελέσματα μουσικής έρευνας

Θα θέλατε να ακούγεται μουσική στους χώρους του σχολείου;



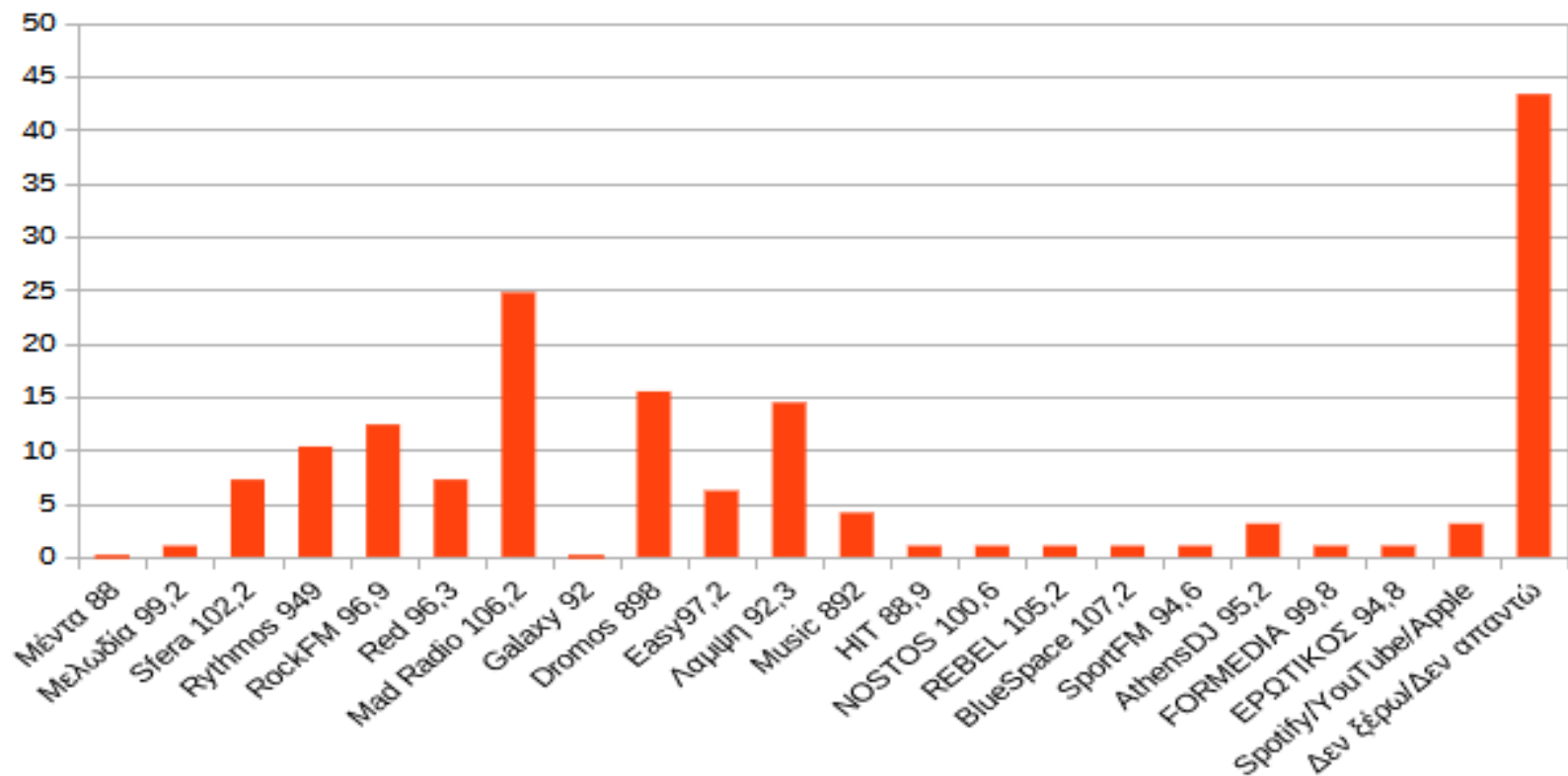
Αποτελέσματα μουσικής έρευνας

Αγαπημένο Είδος Μουσικής



Αποτελέσματα μουσικής έρευνας

Αγαπημένος Μουσικός Ραδιοφωνικός Σταθμός



Σας ευχαριστούμε για την προσοχή σας
!!!



Η ομάδα υλοποίησης του έργου:
Λύτρας Κωνσταντίνος
Ξυνέλης Σταύρος
Οικονομόπουλος Αλέξιος



Επιχειρησιακό Πρόγραμμα
Ανάπτυξη Ανθρώπινου Δυναμικού,
Εκπαίδευση και Διά Βίου Μάθηση
Ειδική Υπηρεσία Διαχείρισης
Με τη συγχρηματοδότηση της Ελλάδας και της Ευρωπαϊκής Ένωσης

